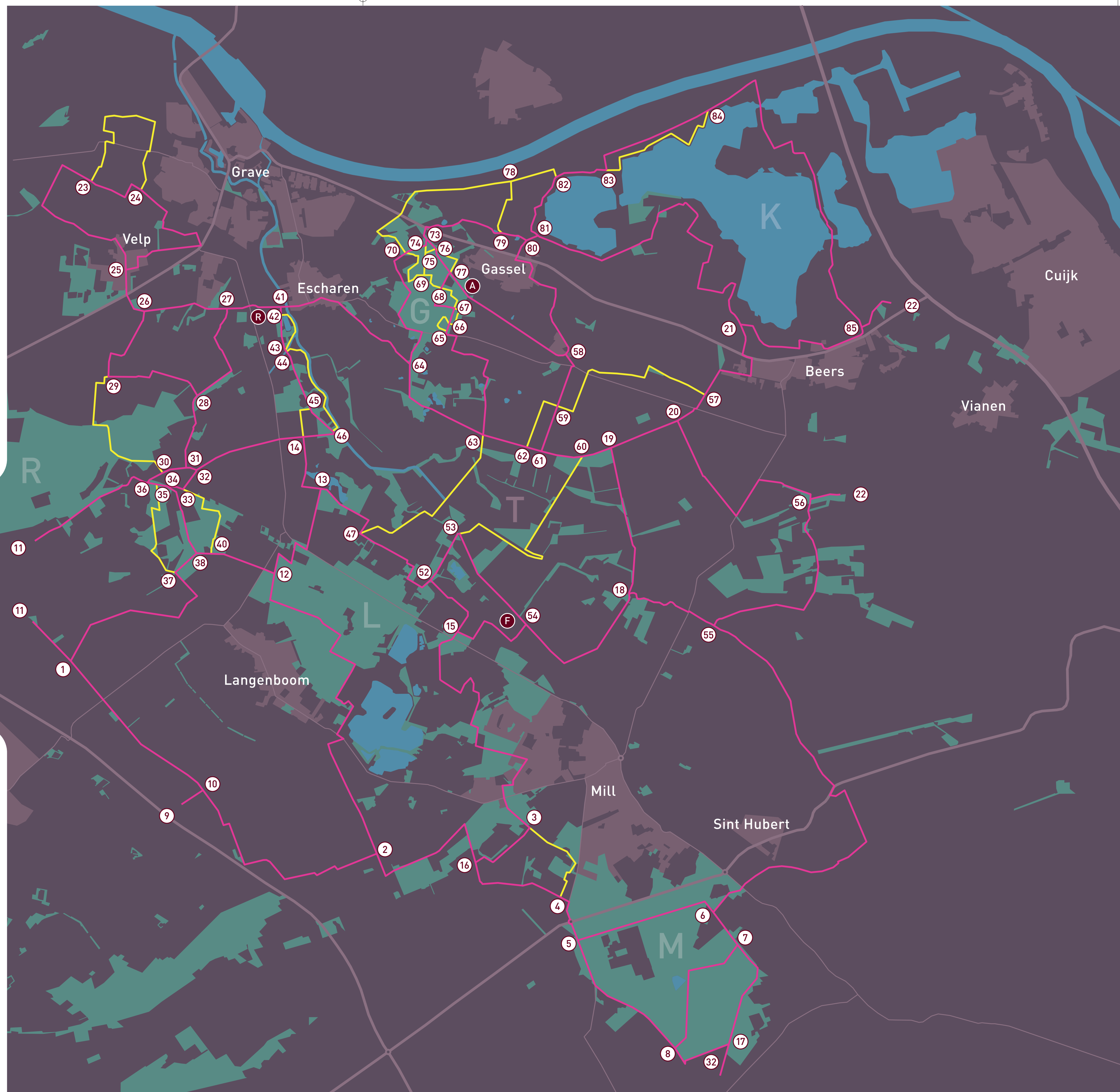


Ruiter- en menroutes rond Grave, Mill en Cuijk

Legenda

- Route voor ruiters en menners
- Route alleen geschikt voor ruiters
- 25 Knooppuntnummer
- R Ruitersportterrein 't Raamdal
- A Akasha Rijkunst - Manege Gassel
- F Pleisterplaats FF Pauze
- G** Gasselse Bos
- K** Kraaijenbergse Plassen
- L** Langenboomse Bossen
- M** Molenheide
- R** Reeksche Heide
- T** Landgoed Tongelaar



In de omgeving van Grave, Mill en Cuijk kunt u heerlijk paardrijden en menen over bewegwijzerde routes. U rijdt door afwisselende landschappen waaronder bossen, landgoederen en kleinschalig buitengebied. De bijbehorende routefolder is gratis verkrijgbaar op diverse adressen in het gebied of aan te vragen bij de Stichting Hippisch Festijn Grave.
www.hippischfestijngrave.nl