



Handige adressen

- Ruitersportterrein 't Raamdal, Beerschemaasweg 1, 5364 NR Escharen
- Akasha Rijkunst - Manege Gassel, Molenakker 11a, 5438 NE Gassel
- Pleisterplaats FF Pauze, Paulweg 16, 5451 NG Mill (lid van de vereniging 'Het Verassende PlatteLand van Cuijk', zie www.plattelandvancuijk.nl voor meer recreatiebedrijven waar paarden welkom zijn).

Genieten van een afwisselend landschap

Het landschap in noordoost Brabant is gevormd door de Maas die door de eeuwen heen haar loop steeds verlegd heeft. Op de hogere zandruggen ontstonden dorpen als Velp, Escharen, Gassel en Beers. Op de lager gelegen nattere delen liggen landgoederen zoals Tongelaar en Ossenbroek. Het riviertje De Raam zorgt voor de afwatering van dit gebied en de hoger gelegen Peel-horst (richting Mill), en mondt bij Grave uit in de Maas.

Het gebied kent een rijke historie met nederzettingen uit de Romeinse tijd, de geschiedenis van de Heren van Kuijk, het beleg van Grave, en sporen van de WOII zoals de Peel-Raamstelling. De verschillende natuurgebieden waar u langs of doorheen rijdt zijn zeer divers.



In het natuurgebied Het Raamdal ten zuiden van Escharen hebben vele vogels, amfibieën, insecten en zoogdieren hun plek. In Escharen, aan de Beerschemaasweg, vindt u ook ruitersport-accommodatie 't Raamdal, het ideale vertrekpunt voor meerdere mooie buitenritten.

© 2017 TOEGANGSAMENSTELLING STICHTING RECREATIEVE RIJLEN GRAVE | ONTVANGERS: WILBERTUS & HOLLANDSEWEGERS, BRABANT; DORLANDWERK: TOEGANGSAMENSTELLING

Provincie Noord-Brabant

Reconstructie Peel en Maas



gemeente Grave



gemeente MILL EN ST. HUBERT

Brabants Landschap



staatsbosbeheer

Natuurmonumenten

Met koets of paard langs Maas en Raam

Ruiter- en menroutes rond Grave, Mill en Cuijk

Tussen Mill en Langenboom liggen de Langenboomse bossen waar eigenaar Natuurmonumenten een natuurlijk beheer voert. Goed om te weten en rekening mee te houden: het bosgebied is ook een militair oefenterrein dat af en toe door Defensie gebruikt wordt.

Het eeuwenoude landgoed Tongelaar is vroeger eigendom geweest van de Heren van Kuijk. Sinds 1987 is Brabants Landschap de eigenaar. Het kasteel wordt gebruikt als trouw- en feestlocatie. Het landgoed kent veel weiland en op de landbouwgrond vindt biologische landbouw plaats met veel bloemstroken. Door alle hagen en bosschages is het gebied ideaal voor reeën en dassen. Ook veel vogelsoorten kun je hier tegenkomen. Ten zuiden van Tongelaar, aan de Paulweg, vindt u Pleisterplaats FF Pauze, hier kunt u terecht voor een tussenstop met heerlijke kop soep of versnapering.

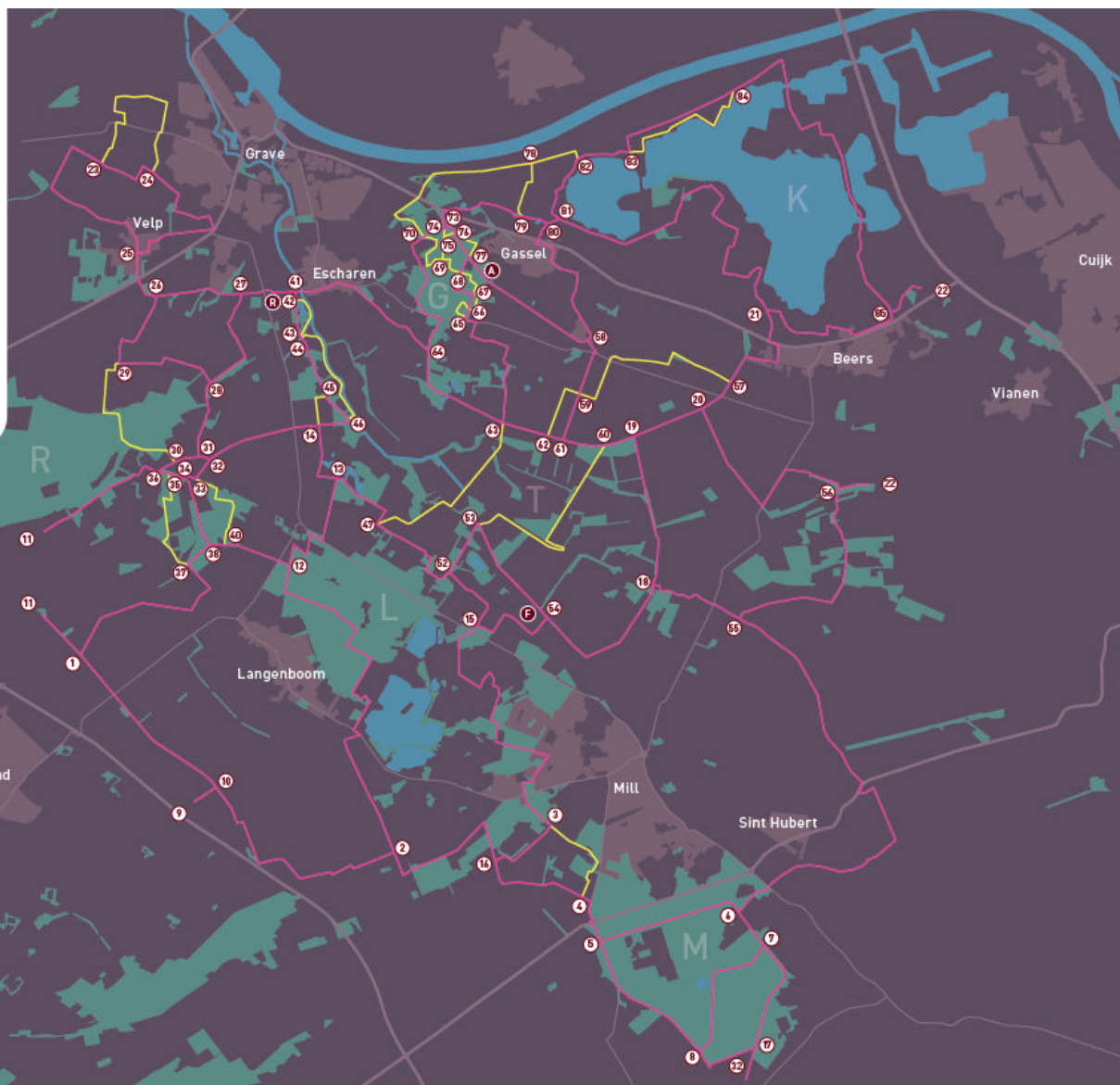
De Gasselse Bossen liggen tussen Escharen en Gassel op oude rivierduinen en zijn in de vorige eeuw vanuit de werkverschaffing aangelegd om het stuifzand in te perken. Het bos wordt druk bezocht en is eigendom van de gemeente Grave. Tegenover de achtkantige graanmolen uit 1808 ligt de Galgenberg. Verderop vindt u Akasha Rijkunst - Manege Gassel.

Een populaire bestemming zijn de Kraaijenbergse Plassen, een watersportgebied van circa 400 hectare. De plassen zijn ontstaan als gevolg van zand- en grindwinning. Ten noorden van Beers vindt uitbreiding van de toeristische mogelijkheden plaats in het gebied Dommelsvoort. Dat betekent ook dat de route hier nog verlegd kan worden of tijdelijk buiten gebruik kan zijn.



Legenda

- Route voor ruiters en menners
- Route alleen geschikt voor ruiters
- 25 Knooppuntnummer
- R Ruitersportterrein 't Raamdal
- A Akasha Rijkunst - Manege Gassel
- F Pleisterplaats FF Pauze
- G Gasselse Bos
- K Kraaijbergse Plassen
- L Langenboomse Bossen
- M Molenheide
- R Reeksche Heide
- T Landgoed Tongelaar



Knooppuntensysteem

In het noordoosten van Brabant kunt u heerlijk paardrijden en mennen in een afwisselende omgeving met bos, waterplassen en landgoederen.

Binnen de bos- en natuurgebieden dient u de bewegwijzerde ruiters- en menroutes te volgen. Respecteer de natuur en wees mederecreanten niet tot last. De routes zijn bewegwijzerd volgens het knooppuntensysteem waarbij u zelf uw route samenstelt en van knooppunt naar knooppunt rijdt. Tussen de knooppunten volgt u de routebordjes met pijlen. Geen bordje betekent rechtdoor. Houdt u op de openbare weg aan de verkeersregels zoals die voor ruiters en menners gelden. Rijdt in geen geval over halfverharde fietspaden, die raken beschadigd door de paardenhoeven en daar hebben fietsers last van! Constateert u gebreken in de route? Meld die dan aan ons via info@hippischfestijngrave.nl.

De routes kunnen tussentijds wijzigen. De meest actuele versie van de routeplattegrond is altijd te vinden op www.hippischfestijngrave.nl.